

Carga Nominal Total

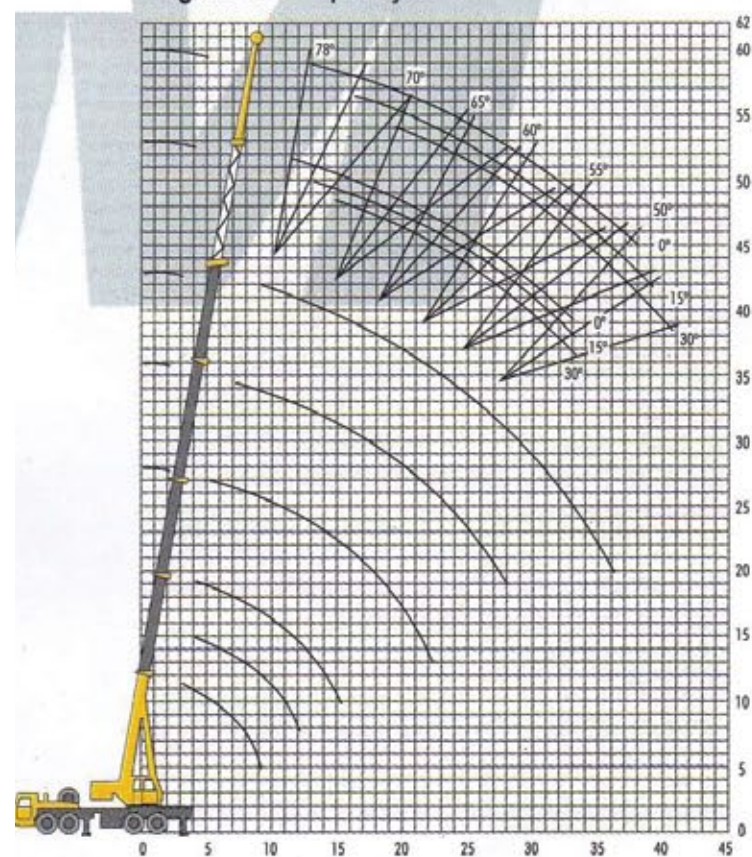
Raio (m)	Comprimento de Lança					
	11.2m	15.05m	18.9m	26.6m	34.3m	42m
	Capac. (kg)	Capac. (kg)	Capac. (kg)	Capac. (kg)	Capac. (kg)	Capac. (kg)
3	70000					
3.5	63500					
4	54500	46500	36500			
5	47000	40500	35500	22500		
6	38500	33500	33500	22500		
7	29500	26500	25500	21500	17000	
8	22500	21500	21300	19500	16000	
9	17500	17500	17000	17000	15000	9200
10		14000	13800	15200	13500	8900
12		9800	9500	10600	11600	8100
14			6600	8000	9300	7400
15			5600	7000	8000	7100
16			5000	6000	7000	6500
18				4800	5500	5500
20				3800	4200	4800
22				2850	3200	3800
24					2500	3000
26					1900	2300
28					1500	1900
29					1100	1600
30					850	1400
32						1100
34						850
36						600

Carga Nominal Total para Jib

Ângulo de Lança (°)	Comprimento da Lança Principal 42m					
	Ângulo Offset do Jib					
	0°		15°		30°	
	Jib 8,5m	Jib 15,0m	Jib 8,5m	Jib 15,0m	Jib 8,5m	Jib 15,0m
78	4000	2500	2700	1400	2400	1100
75	3600	2100	2500	1250	2300	1040
72	3200	1800	2300	1150	2200	990
70	2900	1700	2200	1100	2100	950
65	2400	1400	2000	950	1900	880
60	1850	1200	1800	880	1700	830
55	1250	900	1200	800	1100	780
50	850	610	800	550	700	500

Cargas calculadas com moitão da Jib de 100kg

Diagrama de Operação



COLOSSO
GUINDASTES PESADOS

A parceria que move o mundo

www.colosso.com.br