

**Technische Daten**  
**Technical Data**  
**Caractéristiques techniques**

# LTM 1160/2

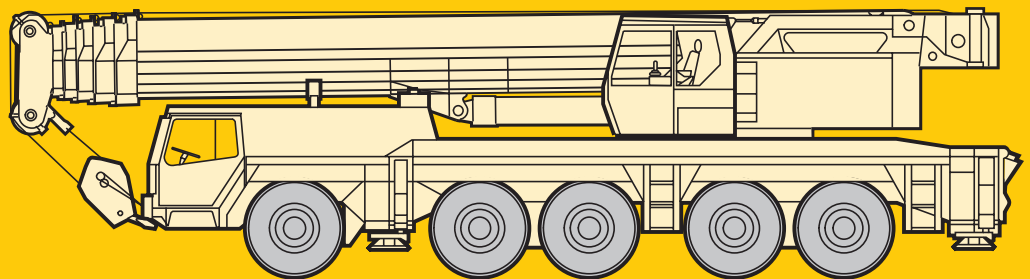
**Mobilkran**  
**Mobile Crane**  
**Grue automotrice**

**Teleskopausleger**

**Telescopic boom**

**Flèche télescopique**

**60 m**



# LIEBHERR

# Die Traglasten am Teleskopausleger. Lifting capacities on telescopic boom. Forces de levage à la flèche télescopique.

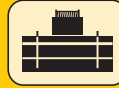
LTM 1160/2



13,2 m – 60 m



360°



50 t



↔ m	13,2 m		17,5 m	21,8 m	26,1 m	30,4 m	34,7 m	39 m	43,3 m	47,6 m	52 m	56,3 m	60 m	↔ m
	1)													
3	160	130												3
3,5	124	122	115											3,5
4	113	112	104	98	86									4
4,5	103	103	96	89	81	70								4,5
5	97	96	91	84	77	67	55							5
6	87	83	82	76	68	62	53	46						6
7	77	73	73	70	61	56	49,5	43,5	37					7
8	67	65	64	63	56	51	46	41	35,5	30				8
9	59	57	57	56	51	46	42,5	38,5	33,5	28,9	24,4			9
10	50	50	51	50	46,5	42	39,5	36	31,5	27,6	23,5	19,5	15	10
12			41,5	40	39,5	36	33	31,5	27,9	25,1	21,6	18,5	14,3	12
14			34	33	32,5	31	28,7	27,4	25	22,8	19,8	17,2	13,3	14
16				27,3	26,9	27,1	25,4	24,2	22,6	20,9	18,3	15,9	12,3	16
18				23,1	22,6	22,7	23	21,5	20,4	19,1	16,9	14,7	11,4	18
20					19,1	19,2	19,7	19,4	18,5	17,4	15,7	13,6	10,5	20
22					16,2	16,3	16,8	17,4	16,8	15,9	14,6	12,6	9,8	22
24						14	14,4	15	15,2	14,6	13,6	11,8	9,1	24
26						12,1	12,5	13,1	13,3	13,3	12,6	11,1	8,5	26
28							10,9	11,5	11,6	12,1	11,6	10,4	7,8	28
30							9,4	10,6	10,2	10,8	10,6	9,8	7,3	30
32							7,8	9,9	9	9,6	9,7	9,3	6,8	32
34								9,1	7,9	8,5	8,7	8,8	6,3	34
36								7,5	7,2	7,5	7,8	8,2	5,9	36
38									6,9	6,7	7	7,4	5,5	38
40									6,7	6	6,6	6,6	5	40
42										5,7	6,2	5,9	4,6	42
44										5,6	5,9	5,3	4,3	44
46											5,4	4,7	3,9	46
48											4,9	4,2	3,6	48
50												3,7	3,4	50
52													3,1	52
54													2,9	54
↙ %	I	0	0/0	46/0/0	92/0/0	92/0/0	92/0/0	92/0/0	92/0/0	92/0	92/46	92	100	I
	II	0	46/0	46/0/0	46/0/0	92/0/0	92/0/0	92/92/0	92/92/46	92/92	92/92	92	100	II
	III	0	0/0	0/0/0	0/0/0	0/92/0	46/92/46	46/92/92	92/92/92	92/92	92/92	92	100	III
	IV	0	0/0	0/46/0	0/92/46	0/46/92	0/92/92	46/46/92	46/92/92	46/92	92/92	92	100	IV
	V	0	0/46	0/46/92	0/46/92	0/46/92	0/46/92	0/46/92	0/46/92	46/92	46/92	92	100	V

1) nach hinten / over rear / en arrière

TAB 103264 / 103265

## Sein größtes Lastmoment ist 539 tm.

# Die Hubhöhen. Lifting heights. Hauteurs de levage.

